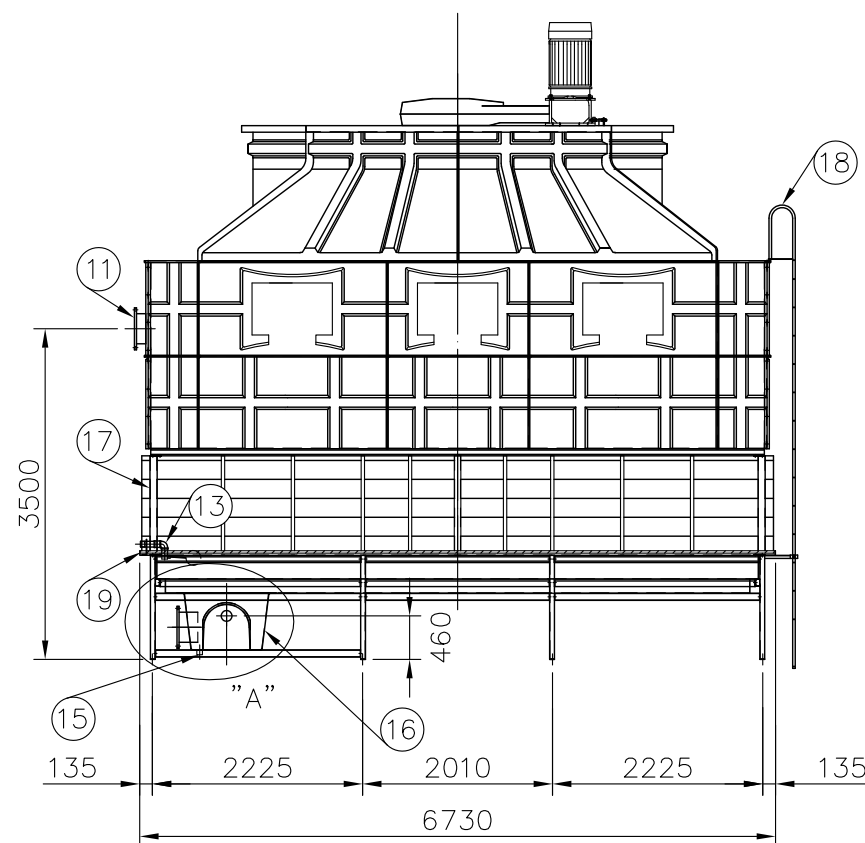
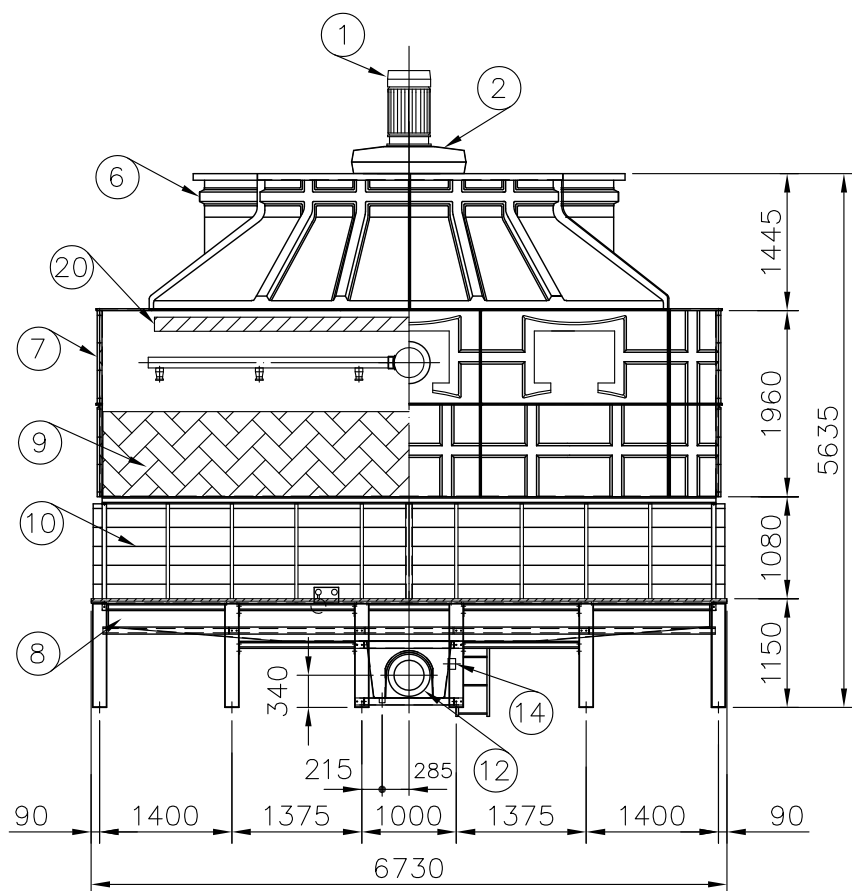


DETAIL "A" S=1:20



112-07  
O-LDCN1000.DWG

項	名	稱	材 質	尺 寸	件數
	Description		M.T	Specification	Q'ty
1	馬達	Fan Motor		30HPx6P	1 個 PCS
2	減速機	Belt Reducer		VBA-220-BL	1 組 SET
3	馬達架	Motor Frame	H.D.G.S.		1 組 SET
4	出風口網	Fan Guard	H.D.G.S.		1 組 SET
5	風扇	Fan	A.C.	LSF-430	1 組 SET
6	風洞	Fan Stack	F.R.P.		1 組 SET
7	本體	Casing	F.R.P.		1 組 SET
8	水盤	Water Basin	F.R.P.		1 組 SET
9	散熱片	Filling	P.V.C.		1 組 SET
10	順風板	Inlet Louver	P.V.C.		1 組 SET
11	溫水入管	Inlet Pipe Connection	H.D.G.S.	12 B	1 支 PCS
12	冷水出管	Outlet Pipe Connection	F.R.P.	12 B	1 支 PCS
13	自,手補給水管	Auto,Quick Filler	H.D.G.S.	2 B	1 組 SET
14	溢水管	Overflow	ST.S	4 B	1 支 PCS
15	排水管	Drain	ST.S	3 B	1 支 PCS
16	水槽	Water Sump	F.R.P.		1 個 PCS
17	中間腳	Casing Support	H.D.G.S.		1 組 SET
18	階梯	Ladder	H.D.G.S.		1 組 SET
19	消音毯	Silencer Mat	Nylon		1 組 SET
20	擋水器	Eliminator	P.V.C		1 組 SET

Abbrev. : 1. H.D.G.S.:Hot Dip Galvanized Steel  
熱浸鍍鋅鐵  
2. A.C. :Aluminum Alloy Cast  
鋁合金  
3. ST.S :Stainless Steel 304  
不銹鋼  
4. F.R.P. :Fiberglass Reinforced Plastic  
玻璃纖維強化塑膠

冷卻塔空重 Dry weight : 6300 kg					運轉重量 Operating Weight : 19050 kg		
荷重 Loading Data							
外氣濕球溫度 Ambient Wetbulb Temp: 27℃					風量 Air Volume : 6000 M <sup>3</sup> /MIN		
出水溫度 Outlet Water Temp: 32℃					水量 Water Flow : 13000 LPM		
入水溫度 Inlet Water Temp: 37℃					冷卻能力 Cooling Capacity : 3900000 Kcal/HR		
設計基準 Design Condition							
變更號碼		日期	變更	核對	核准	記 事 NOTE	
圖 名 TITLE		LDC-N-1000					
		外觀圖 OUTLINE VIEW					
核定						MM	1 / 80 105 01.28
校對			製圖			圖 號 DWG NO.	
良機實業股份有限公司 LIANG CHI INDUSTRY CO., LTD.						81-073-5053	